
EXTRAMATERIAL TILL GEOGRAFI 7 - 9

GEOGRAFINS VERKTYG S. 9-52

Här finns gratis extramaterial som hör till Capensis *Geografi 7-9*. Allt extramaterial har en tydlig koppling till geografiboken, men för att kunna lösa en del av uppgifterna krävs det tillgång till internet. Förhoppningen med extramaterialet är att lärare snabbt och enkelt ska kunna komplettera sitt eget undervisningsmaterial.

Diagnoserna som finns här är kopierade från Capensis *Geografi 4-6 övningsbok*. De kan användas som introduktion till ett centralt innehåll i högstadiets geografi.

Hör av dig om du har några idéer som Capensis kan få lägga ut på hemsidan. Du som skickar in ditt material får om du vill givetvis ditt namn presenterat i anslutning till materialet.

INNEHÅLL

Sidhänvisningarna är till geografiboken

s. 11	Länder och huvudstäder i Europa
s. 11	Världens viktigaste städer
s. 11-13	Diagnos Norden
s. 11-14	Diagnos Europa
s. 11-13	Finn minst fem fel
s. 15	Platsers namn
s. 13, 17	Världshavet
s. 19	Relativt läge
s. 10-15	Kahoot - Namngeografi
s. 16-25	Kahoot - Kartans innehåll
s. 10-15, 23	Keps-OL
s. 17, 20-21	Diagnos kartan
s. 17	Att läsa kartan
s. 22	Skala
s. 27	Åkerarealens användning i hektar
s. 34	Natur- och kulturlandskap

LÄNDER OCH HUVUDSTÄDER I EUROPA

1. Skriv in landets eller huvudstadens namn i den tomma rutan.

a) Huvudstäder i länder som är större än Sverige

<i>Ryssland</i>	Moskva
Ukraina	
	Paris
Spanien	

b) Huvudstäder i länder som är större än Norrland, men mindre än Sverige

Norge	
	Berlin
Finland	
	Warszawa
Italien	

c) Huvudstäder i länder som är större än Öland, men mindre än Småland

Makedonien	
Slovenien	
Montenegro	
Kosovo	
Luxemburg	

d) Huvudstäder i länder som är mindre än Öland

	Andorra la Vella
	Valetta
	Vaduz
	San Marino
	Monaco
	Vatikanstaden

e) Huvudstäder i länder som är större än Småland, men mindre än Norrland

Rumänien

Grekland

Island

Portugal

Tjeckien

Irland

Lettland

Bosnien-Hercegovina

Estland

Nederländerna

Moldavien

Albanien

London

Minsk

Sofia

Budapest

Wien

Belgrad

Vilnius

Zagreb

Bratislava

Köpenhamn

Bern

Bryssel

2. Hur många länder i Europa är

a) större än Sverige? _____

b) mindre än Öland? _____

3. Vilket europeiskt land saknas i listorna på de här två sidorna?

VÄRLDENS VIKTIGASTE STÄDER

I det centrala innehållet för högstadiets geografi står "Namn och läge på världsdelarnas viktigare länder, vatten, öar, berg, öknar, regioner och orter."

1. Välj ut tio städer från listan nedan och lär dig var de ligger. Välj städer som du inte redan vet var de ligger.

2. Hur många invånare bor i de valda städerna?

3. Köpenhamn är med på listan, men inte Stockholm. Är Köpenhamn en viktigare stad i världen än vad Stockholm är?

4. Staden Pune i Indien har fem miljoner invånare, men är inte med på listan. Är Singapore, med lika många invånare, en viktigare stad?

5. Formulera tillsammans i klassen eller för dig själv vad det är som gör en stad "viktig".

6. Kommer alla elever på högstadiet att lära sig samma viktiga städer i skolan? Kommer alla att lära sig lika många viktiga städer? Vem ska bestämma vilka städer som är viktiga och hur många städer en högstadielev i Sverige ska lära sig?



Rio de Janeiro 1956.

BERTIL WIKLUND

URVAL AV VÄRLDSSTÄDER

Nordamerika New York, Chicago, Los Angeles, Mexico City, San Francisco, Seattle, Toronto, Washington, Atlanta, Boston, Dallas, Minneapolis, Miami, Philadelphia, Houston, Montréal, Vancouver

Sydamerika Buenos Aires, Sao Paulo, Rio de Janeiro, Santiago, Bogota, Brasilia, Lima

Afrika Kairo, Johannesburg, Casablanca, Lagos, Dakar, Kinshasa, Abidjan, Addis Abeba, Nairobi, Dar es Saalam, Luanda, Tripoli, Harare, Alger

Europa London, Paris, Amsterdam, Bryssel, Frankfurt, Madrid, Milano, Dublin, Istanbul, Lissabon, Warszawa, Wien, Zürich, Aten, Berlin, Köpenhamn, Prag, Rom, Barcelona

Asien Dubai, Hongkong, Shanghai, Singapore, Tokyo, Mumbai, Taipei, Moskva, Peking, Seoul, (New) Dehli, Manila, Karachi, Bangkok, Gungzhou, Jakarta, Kuala Lumpur, Tel Aviv

Oceanien Sydney, Wellington, Melbourne

DIAGNOS NORDEN

Kryssa för rätt alternativ.

1. Vilken tätort har flest invånare?

- Örebro
- Eskilstuna
- Borås

2. Vilken tätort ligger inte i Norden?

- Grimsby
- Esbo
- Bergen

3. I vilket land ligger den största glaciären?

- Norge
- Sverige
- Island

4. Vilket land har längst kust mot Östersjön?

- Norge
- Sverige
- Finland

5. Vilken tätort ligger mitt emellan Åbo och Jyväskylä?

- Tammerfors
- Helsingfors
- Hofors

6. Vilket nordiskt land har längst landgräns mot ett icke-nordiskt land?

- Norge
- Danmark
- Finland

7. Vilket land har landgräns mot Norge?

- Storbritannien
- Ryssland
- Danmark

8. Vilket land ligger närmast Island?

- Finland
- Sverige
- Norge

9. Vilken ögrupp ligger längst norrut?

- Åland
- Svalbard
- Lofoten

10. Vilken tätort ligger längst österut?

- Lund
- Gävle
- Haparanda

11. Vilken ö ligger i Östersjön?

- Orust
- Bornholm
- Bodø

12. I vilken landsdel bor du i?

- Götaland
- Svealand
- Norrland

13. Vilket nordiskt land har du närmast till?



14. I vilket landskap bor du?

15. I vilken kommun bor du?

16. Rita in de fem nordiska huvudstäderna på rätt plats på kartan ovan. Skriv deras namn.

17. Ringa in där tre nordiska länders landgränser möter varandra på kartan.

18. Rita in fyra pilar på kartan som visar väderstrecken norr, öster, väster och söder.

19. Vad betyder förkortningen m.ö.h.?

DIAGNOS EUROPA

Kryssa för rätt alternativ.

1. Hur många länder finns det i Europa?

- 34/35
- 44/45
- 54/55

2. Vilket land ligger längst österut?

- Vitryssland
- Irland
- Italien

3. Vilket land ligger söder om Slovenien?

- Österrike
- Ungern
- Kroatien

4. Vilken stad ligger längst norrut?

- Belfast
- Valetta
- Bukarest

5. Vilket storstadsområde har flest invånare?

- Madrid
- St Petersburg
- London

6. I vilket land ligger Genève, Zürich och Bern?

- Schweiz
- Österrike
- Tyskland

7. Vilken stad ligger på en ö?

- Rom
- Kiev
- Köpenhamn

8. Vilken flod flyter genom Ryssland?

- Donau
- Dnepr
- Elbe

9. Vilket land på den Pyreneiska halvön är grått (se kartan)?

- Portugal
- Frankrike
- Spanien

10. Till vilket land hör Shetlandsöarna?

- Irland
- Storbritannien
- Danmark

11. Dra streck mellan rätt ö och rätt land.

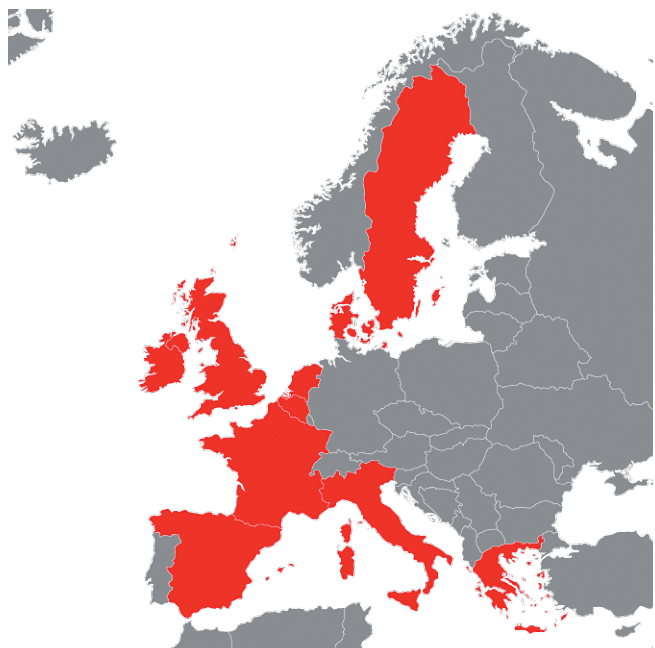
- | | |
|-----------|-----------|
| Mallorca | Frankrike |
| Korsika | Grekland |
| Sardinien | Spanien |
| Kreta | Italien |

12. Vad är en del av Atlanten?

- Svarta havet
- Kaspiska havet
- Ladoga

13. Vilka två världsdelar ligger på den eurasiska kontinenten?

- Nord- och Sydamerika
- Europa och Asien
- Afrika och Europa



14. I vilket land ligger Katalonien och Baskien?

- Frankrike
- Spanien
- Storbritannien

15. Sätt ett kryss på kartan där Pyrenéerna ligger.

16. Vilka länder är röda på kartan?

FINN MINST FEM FEL

1. Ringa in alla fel du hittar på Europakartan. Vad är det som är fel? Beskriv eller rita.



Cypern, som ligger i Asien, är ett populärt semester-mål. Många tror att Cypern ligger i Europa, men det stämmer inte. Cypern är dock med i Eurovision Song Contest och EM i fotboll samt är medlem i EU.



PLATSERS NAMN

1. Engelska och tyska är två språk som har påverkat det svenska språket mycket. Vad kallar engelsmän och tyskar följande platser? Ringa in rätt alternativ.

Sveriges geografi på engelska

a) Göteborg

Gothenburg Goteborg Gothamburg

b) Skåne

East Denmark Scania Scaneworld

c) Östersjön

Eastern Sea Baltic Sea German Ocean

d) Sverige

Sweden Suède Svedio

Sveriges geografi på tyska

e) Göteborg

Burg Gota Göteborg Stadt Gota

f) Skåne

Schöne Suppe Schonen

g) Östersjön

Deutes Meer die Ostsee Baltisches Wasser

h) Sverige

Svezia Suecia Schweden



Nordsjön heter die Nordsee på tyska, Nordzee på holländska, North Sea på engelska och Nordursjór på isländska.

Uppgift som hör till Capensis Geografi 7-9 s. 15

2. Ortnamn är något man använder dagligen, ofta utan att tänka på det. I staden finns namn på gator, torg, parker, byggnader med mera. På landsbygden har berg, öar, stigar, ängar och badvikar namn. Vissa namn finns på kartor och vägskyltar, andra namn används bara av några få.

a) Har du och din familj egna namn på platser, till exempel "lekplatsen på andra sidan stan". Kan du ge något exempel? Vad heter platsen egentligen? Beskriv hur platsen ser ut.

b) Göteborgarna ger gärna egna humoristiska smeknamn, till exempel Läppstiftet (bild nedan). Finns det några platser där du bor som har smeknamn som inte finns på någon karta?

c) I boken Svenskt ortnamnslexikon finns 6 000 svenska ortnamn förklarade. Låna gärna boken på biblioteket och undersök ortnamnens betydelse. Varifrån kommer namnet på tätorten där du bor? Varifrån kommer namnen på tätorterna i närheten?



Den 86 meter höga byggnaden Lilla bommen ligger i Göteborg. Göteborgarnas smeknamn på byggnaden är Läppstiftet.

VÄRLDSHAVET

Världshavet delas in i fem oceaner (Stilla havet, Atlanten, Indiska oceanen, Antarktiska oceanen och Arktiska oceanen). Arktiska oceanen kallas även Norra ishavet.

Bihav

Havsområden som mer eller mindre omges av land i kanterna av oceanerna kallas för bihav. Östersjön, Medelhavet och Nordsjön är bihav i Atlanten.

Medelhav och randhav

Det finns två typer av bihav. De kallas medelhav och randhav.

Ett medelhav har en liten öppning ut mot en ocean. Både Östersjön och Medelhavet är bra exempel på medelhav.

Randhav har en större öppning ut mot en ocean, till exempel Nordsjön.

UPPGIFTER

1. Vilket land har längst kust mot Östersjön? _____
2. Vad heter sunden mellan Sverige och Danmark? _____
3. Ringa in det största av de tre havsområdena i Östersjön. Bottenviken Bottniska viken Bottenhavet
4. Vad heter de två havsområden som tillsammans kallas för Västerhavet?
a) _____ b) _____
5. Vad heter Östersjön på engelska? _____

6. Ange ett land som har kust mot

- a) Vita havet _____
- b) Gula havet _____
- c) Röda havet _____
- d) Svarta havet _____

Gävle hamn



JAN WIKLUND

7. Skriv in Östersjön, Nordsjön, Californiaviken, Röda havet, Vita havet, Andamansjön, Weddellhavet, Karahavet och Australasiatiska medelhavet på rätt plats i tabellen.

Ocean	Randhav	Medelhav
Stilla havet		
Atlanten		
Indiska oceanen		
Antarktiska oceanen		-
Arktiska oceanen		

RELATIVT LÄGE

1. Vilka nio länder har gräns mot Östersjön?

1. _____ 2. _____
3. _____ 4. _____
5. _____ 6. _____
7. _____ 8. _____
9. _____

2. Mellan vilka två nordiska länder är landgränsen mycket lång, cirka 160 mil?

3. Namnge fyra havsområden i Östersjön.

1. _____ 2. _____
3. _____ 4. _____

4. Var finns Östersjöns största djup?

5. Vilket land ligger

- a) öster om Finland? _____
- b) väster om Sverige? _____
- c) norr om Estland? _____
- d) söder om Danmark? _____

6. Ringa in rätt alternativ nedan. I vilken riktning reser du när du reser

a) från Oslo i riktning mot Helsingfors?

N O S V

b) från Köpenhamn i riktning mot Stockholm?

NV NO SO SV

7. Vad heter bergskedjan som ligger längs gränsen mellan Sverige och Norge?



LARS THENG

Avståndet (fågelvägen) mellan de nordiska huvudstäderna i mil	Helsingfors	Köpenhamn	Oslo	Reykjavik
Stockholm	40	52	42	214
Reykjavik	242	211	175	-
Oslo	79	48	-	175
Köpenhamn	89	-	48	211

8. Använd tabellen ovan för att besvara frågorna.

a) Hur långt är det mellan Stockholm och Köpenhamn?

b) Vilka två nordiska huvudstäder ligger längst ifrån varandra?

c) Vilka två nordiska huvudstäder ligger närmast varandra?

9. Tänk dig att du ska flyga från Stockholm och att du ska besöka alla de andra fyra huvudstäderna i Norden. I vilken ordning ska du besöka huvudstäderna för att resan ska bli så kort som möjlig? Inled och avsluta din resa i Stockholm.

KAHOOT - NAMNGEOGRAFI S. 10-15

På norska wikipedia beskrivs Kahoot så här: ”Student-respons-systemet Kahoot kan bl.a være nyttig for forelesere som vil sprite opp forelesningene litt.” För att du som lärare ska kunna använda frågesporterna som rekommenderas här måste du skapa ett eget inlogg på Kahoot. Sök sedan efter ”Cap Ge 7-9 Namngeografi”. Frågorna där går att använda som ett intro till kapitlet, mitt i kapitlet eller varför inte som en avslutning.

<https://create.kahoot.it/login>

KAHOOT - KARTANS INNEHÅLL S. 16-25

Sök efter ”Cap Ge 7-9 Kartans innehåll” på Kahoot. Frågorna där går att använda som ett intro till kapitlet, mitt i kapitlet eller varför inte som en avslutning.

<https://create.kahoot.it/login>

KEPS-OL - NAMNGEOGRAFI S. 10-15 OCH KARTANS INNEHÅLL S. 23

Ta en karta över skolgården. Lägg en Sverigekarta eller en Europakarta över den som Niklas Jonsson, Sköllersta skola, har gjort (<https://niklaspedagog.se/praktisk-geografi/>). Skrolla ner på sidan. Den här idén går att använda på många olika sätt. Samarbeta gärna med idrottsläraren.

Keps-OL

En av de tokigaste och kanske roligaste sätten att ha geografi på är att göra något som heter keps-OL. OL står för orienteringslöpning. Det behövs en Sverige- eller Europakarta som kopieras in över skolgårdskartan. Kör A4-arket två gånger i kopian eller lägg en OH-film över. För att göra det svårare behöver inte städer, berg, länder och så vidare vara markerade på kartan, men då måste enkla kontrollpunkter väljas.

Två elever bildar ett lag och varje lag ska ha var sin keps.

Banan som eleverna ska springa kan t.ex. vara

Kontroll 1: Moskva

Kontroll 2: Cypern

Kontroll 3: Öresundsregionen

Kontroll 4: Alperna

En elev i varje lag springer iväg, det vill säga halva klassen... Första kontrollen de ska till är Moskva. Där lämnar de sina kepsar på marken. Sedan springer alla tillbaka och skickar iväg sin lagkamrat att hämta kepsen. Förhoppningsvis ligger just deras keps på rätt ställe. Stafetten försätter till det att kepsen kommit tillbaka från Alperna. Keps-OL rekommenderas inte om det går löss på skolan.

DIAGNOS KARTAN

Kryssa för rätt alternativ.

1. Vilken karta visar höjdskillnader?

- Topografisk karta
- Tematisk karta
- Mental karta

2. Vad kallas de symboler på en karta som översätter verkligheten till en karta?

- Kompass
- Karttecken
- Skalstock



3. Kryssa för rätt kontroll på kartan.



4. Hur långt är en centimeter på en karta med skalan 1:10 000 i verkligheten?

- 1 meter
- 10 meter
- 100 meter

5. Vad brukar gul färg vara på en topografisk karta?

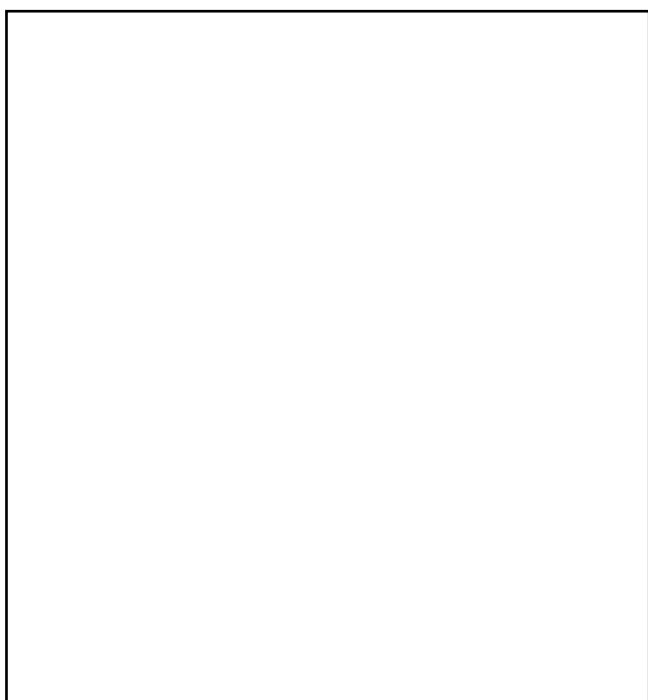
- Skog
- Öppen mark
- Villaområde

6. Hur stor höjdskillnad är tre höjdkurvor med ekvidistansen fem meter?

- 3 meter
- 15 meter
- 25 meter

7. Rita en karta i rutan till vänster som stämmer överens med flygbilden.

8. Rita en skalstock nedan som passar till kartan som du har ritat.



ATT LÄSA KARTAN

1. Rita av karttecknet från kartan till respektive ruta.

a) Gruvhål

b) Brygga

c) Vägnummer

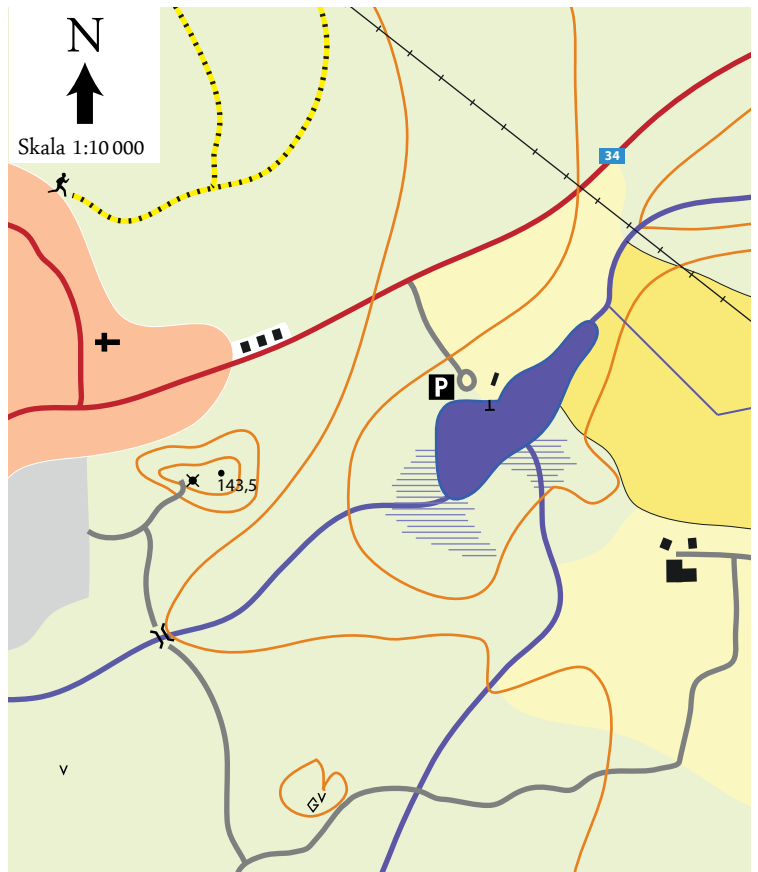
2. Rita in åt vilket håll vattnet rinner med en pil vid varje bäck och vid diket.

3. Hur många kraftledningsstolpar finns det på kartan?

4. Hur högt ligger den högsta punkten på kartan?

5. Går det att se den lilla sjön från den högsta punkten? Förklara hur du tänker.

6. Sätt ett kryss på höjdkurvan som visar 125 m ö.h.



7. Tänk dig att du ska bygga ett hus. Rita ut var det skulle ligga på kartan. Varför skulle du vilja bo just där?

8. Vilken vägbeskrivning från kyrkan till badplatsen är bäst? Motivera ditt svar.

a) Åk rakt fram och ta vänster i korsningen. Ta sedan första vägen till höger så ser du badplatsen.

b) Åk rakt fram. Ta vänster i den stora korsningen. När du har kommit ut ur samhället tar du första vägen till höger. Då ser du badplatsen.

SKALA

1. På en karta står det att 1 cm motsvarar 1 kilometer. Hur långa är följande avstånd på kartan i verkligheten?

- a) 3 cm _____
- b) 11 cm _____
- c) 1,5 cm _____

2. På en karta finns följande skalstock.



Hur långa är följande sträckor på kartan i verkligheten? Skriv direkt på linjen.

- a)
- b)
- c)

3. Ringa in rätt svar.

- a) 1 cm i skala 1:10 000 är i verkligheten
 100 cm 10 000 cm
- b) 10 cm i skala 1:10 000 är i verkligheten
 10 m 1 000 m
- c) 3,4 cm i skala 1:10 000 är i verkligheten
 340 m 340 000 m
- d) 2 cm i skala 1:1 000 000 är i verkligheten
 200 m 2 mil

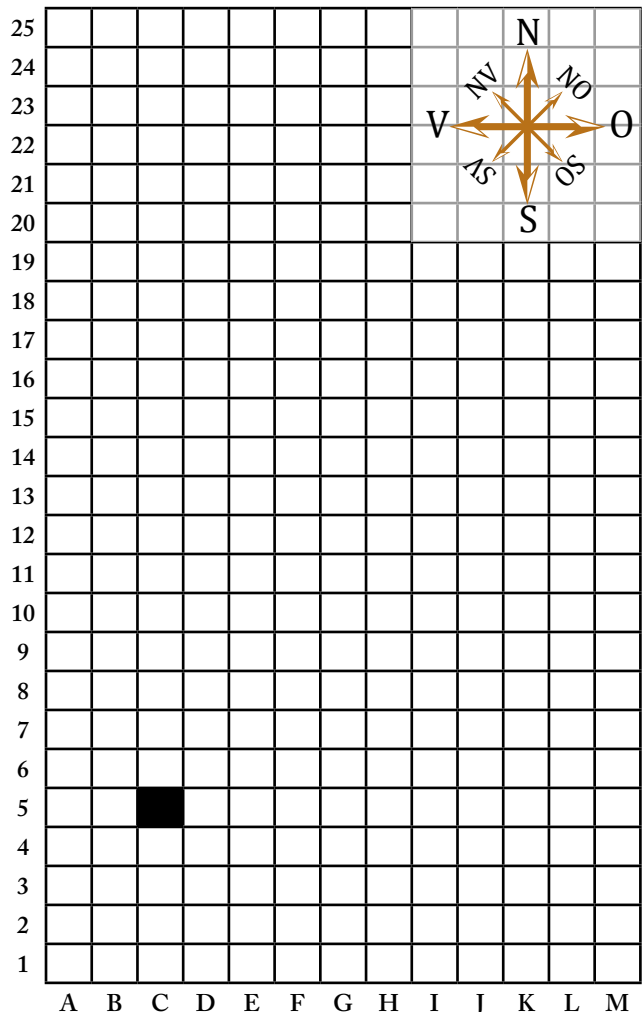
4. Dra streck mellan de olika kartorna och rätt skala.

Världskarta i atlas	1:1 miljon
Orienteringskarta	1:1 000
Väгатlas	1:10 000
Informationskarta över skolområdet	1:100 miljoner

5. Hitta skatten! Starta i den svarta rutan med koordinaten C5.

Gå 13 rutor norrut,
 sju rutor österut,
 fem rutor åt sydväst,
 fem rutor åt sydost och
 fyra rutor åt väster. Sätt ett x i rutan.

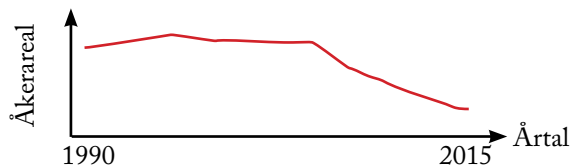
Vilken koordinat har rutan? _____



ÅKERAREALENS ANVÄNDNING I HEKTAR

Studera tabellen nedan och besvara frågorna 1-4.

1. Vilka tre spannmål finns nämnda i tabellen? a) _____ b) _____ c) _____
2. Vilken gröda har mer än halverat sin åkerareal åren 1995-2015? _____
3. Vilken gröda har mer än dubblat sin åkerareal åren 1995-2015? _____
4. Vilken gröda beskriver grafen? _____



Använd internet och dina matematikkunskaper och besvara frågorna 5-8.

5. Hur många hektar är Sverige? $1 \text{ km}^2 = 100 \text{ hektar}$ _____
6. Hur många procent av Sveriges yta är åkermark? _____
7. På hur många procent av åkermarken i Sverige odlas det spannmål? _____
8. Välj en gröda och ta reda på vad den används till.

Gröda	1990	1995	2000	2005	2010	2015
Spannmål	1 335 700	1 104 500	1 228 900	1 024 000	962 800	1 034 200
därav vete	349 700	261 400	401 600	354 800	400 000	460 000
därav korn	492 000	453 400	411 200	378 600	318 800	327 500
därav havre	387 800	278 300	295 500	200 100	164 400	168 100
Baljväxter	..	21 200	37 300	40 900	46 100	58 700
Vall och grön- foderväxter	918 100	1 058 900	920 800	1 066 900	1 194 700	1 137 900
Potatis	36 200	35 000	32 900	30 500	27 200	23 100
Sockerbetor	50 000	57 500	55 500	49 200	37 900	19 400
Summa åkermark*	2 844 600	2 766 600	2 706 000	2 703 100	2 633 500	2 590 100

Enhet hektar. En hektar = 1 ha = 10 000 m²

* Raps, rybs, övriga växtslag, träda, ej utnyttjad och ospecificerad åkermark ingår

Källa: <http://www.scb.se/hitta-statistik/statistik-efter-amne/jord-och-skogsbruk-fiske/amnesovergripande-statistik/allman-jordbruksstatistik/pong/tabell-och-diagram/akerarealens-anvandning-19902015.-hektar/>

NATUR- OCH KULTURLANDSKAP

1. Beskriv ett område närmare än tio kilometer från där du bor som endast har påverkats lite av människan.

2. Beskriv ett område närmare än tio kilometer från där du bor som har påverkats mycket av människan.

3. Hur långt är det från där du bor till

a) en stor skog?

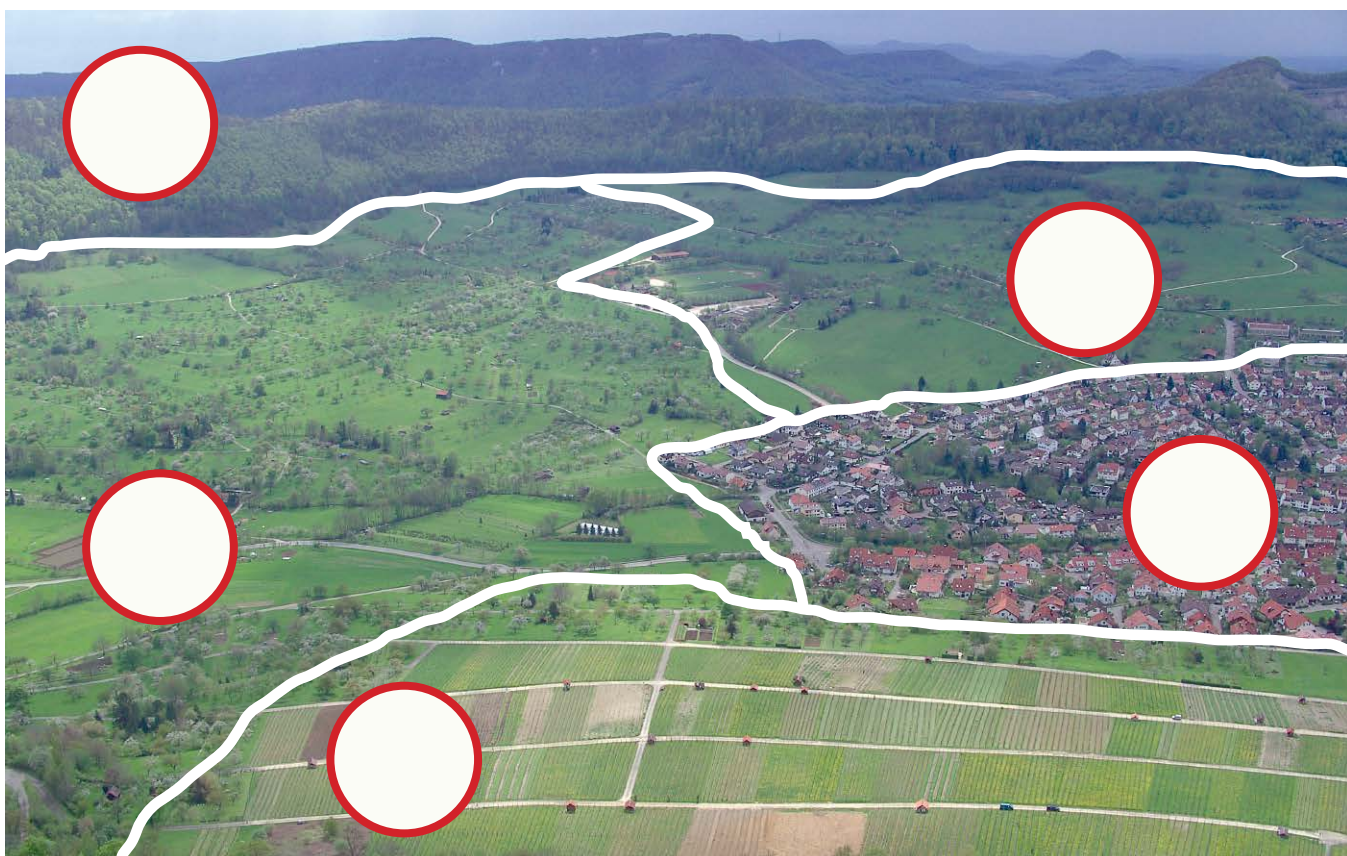
b) en sten som är högre än två meter?

c) åkermark?

d) en slalombacke?

e) en bro som är längre än tio meter?

4. Skriv en 1:a på bilden nedan i det område där människan har påverkat landskapet mest, sedan en 2:a, 3:a, 4:a och en 5:a för minst påverkan. Förklara för en klasskamrat varför du skriver siffrorna i den ordningen som du gör.



JAN WIKLUND